



## BASE NIVELADORA MICROBASE FIBRADA

Para obtener un buen resultado, es esencial que siga estrictamente las instrucciones de instalación.

### ¿QUE ES MICROBASE FIBRADA?

Es un mortero predosificado con una exclusiva formula con fibras, de doble componente para la realización de micro carpetas de nivelación. Su formulación de base cementicia y su combinación con polímeros acrílicos le otorgan excelente trabajabilidad con tiempo abierto para su aplicación, alta resistencia al tránsito y una óptima adherencia a cualquier superficie.

### DATOS TECNICOS

Composición	Polimeros acrilicos, pigmentos , cemento y cargas minerales.
Colores	BLANCO-GRIS
Diluyente	Agua
Relación de mezcla	3 partes de componente A (pasta) + 1 parte componente B
Limpieza de herramientas	Agua y detergente
Cantidad de manos	1 o 2 manos

### HERRAMIENTAS Y ACCESORIOS NECESARIAS PARA LA APLICACIÓN

- ✓ Espátulas y cuchara de albañil
- ✓ Cinta de papel
- ✓ Lijas al agua grano 80
- ✓ L lana metálica lisa

### ¿DONDE SE PUEDE APLICAR MICROBASE FIBRADA?

Sobre carpetas cementicias hidrófugas Carpetas con cal: previamente aplicar Ligancret como consolidante de sustrato - Revoque grueso fratasado y revoque fino -Pisos cerámicos - Pisos de mármol - Azulejos - Placas de durlock: previamente aplicar Ligancret como consolidante de sustrato - Microcemento existente - Sobre paredes con pintura, DONDE SE PRECISE NIVELAR DE 1 A 4MM DE ESPESOR

### !! ATENCIÓN!! DONDE NO SE PUEDE APLICAR MICROBASE FIBRADA

Sobre paredes con humedad - Pisos antiguos que no tengan carpeta hidrófuga. Pisos de madera.Pisos con carpeta floja.Membranas asfálticas -No aplicar sobre contrapiso directamente (se precisa carpeta hidrófuga de 2cm) - Nota: solicitar al departamento técnico las instrucciones para realizar una carpeta hidrófuga.



microcemento.artecret

**ARTECRET®**  
artecret.com.ar



## MICROBASE FIBRADA

MORTERO DE NIVELACIÓN

FICHA TECNICA

www.artecret.com.ar

info@artecret.com.ar



## PRESENTACIÒN Y RENDIMIENTO

Balde x 25kg rinde 1kg/m2 en una mano

**LA MICROBASE FIBRADA ES EXCLUSIVA DE ARTECRET® Y REEMPLAZA LA FUNCIÒN DE LA MALLA DE FIBRA DE VIDRIO**

## PREPARACIÒN DE LA SUPERFICIE

El piso debe estar firme, limpio, libre de polvo, grasa y aceite. Retirar imperfecciones que hayan quedado, restos de pintura, enduido, etc.

## ¿COMO SE PREPARA MICROBASE FIBRADA?

Abrir el balde y vertir el bidòn de ligancret. Agitar durante 1 minuto con agitador electrico o con cucharra de albanil durante 2 minutos y dejar reposar durante 5 minutos para que se activen los componentes.

**NOTA:** Las fibras incorporadas en el mortero reemplazan a la malla de fibra de vidrio. Posee excelente resistencia a la compresiòn, flexiòn y abrasiòn.

## APLICACIONES MICROBASE FIBRADA

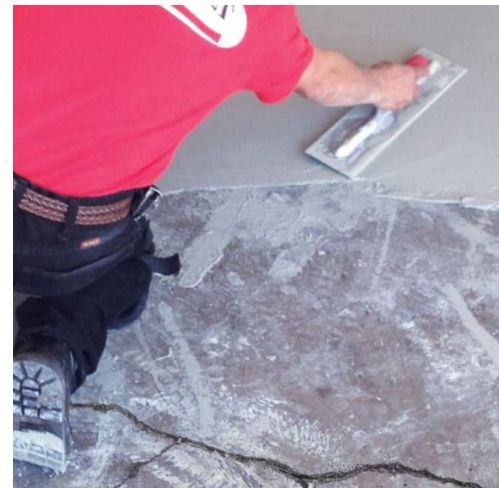
El batido debe ser enèrgico hasta lograr la consistencia elegida. Se aconseja mezclarlo con un taladro de bajas revoluciones con una mecha dispersora.

Se aplicará el material como si fuese enduido, con llana metalica lisa, en capas de 1mm de espesor.

Una vez terminada la aplicaciòn dejar secar 5 horas y luego lijar con lija 80 al agua (en seco) para ir nivelando, lijar suave siempre con taco del tamaño del ancho de la hoja de lija preferentemente o lijadora orbital para llevar el nivel. Se puede realizar la ventilaciòn forzada del lugar con turbo ventilador para acelerar el fragüe del material y realizar los pasos más rápidos. Barrer y aspirar el polvillo en su totalidad y pasar un trapo humedo, sin excedente de agua y retirar el poco polvillo que queda. Si la superficie lo requiere aplicar otra capa de MICROBASE FIBRADA respetando el espesor de 1mm por capa.

**IMPORTANTE** Todos los productos cementicios ARTECRET alcanzan su dureza maxima al termino de 20 dias.

*Datos Distribuidor autorizado*



## PRECAUCIONES DE SEGURIDAD

Conservar fuera del alcance de los niños. No ingerir. Evitar el contacto con la piel y los ojos. Primeros Auxilios: En contacto accidental con la piel lavar con agua y jabòn. En contacto con los ojos lavar con abundante agua. Si fuese ingerido no inducir el vòmito, beber abundante agua y consultar inmediatamente al médico.

Centro nacional de intoxicaciones:

0-800-333-0160

Centro de intoxicaciones Hospital

Posadas: (011) 4658-7777

Nota: La empresa ARTECRET® y los distribuidores autorizados, no asumen responsabilidad alguna por el mal uso o incorrecta interpretaciòn de la informaciòn aquí suministrada. ARTECRET® sugiere a los usuarios de la informaciòn aquí brindada, que realicen sus propias determinaciones para la adecuaciòn de la informaciòn a sus aplicaciones particulares como obligaciòn propia de cada usuario. Para la aplicaciòn en condiciones especiales se puede consultar con el fabricante o con su distribuidor autorizado mas cercano.